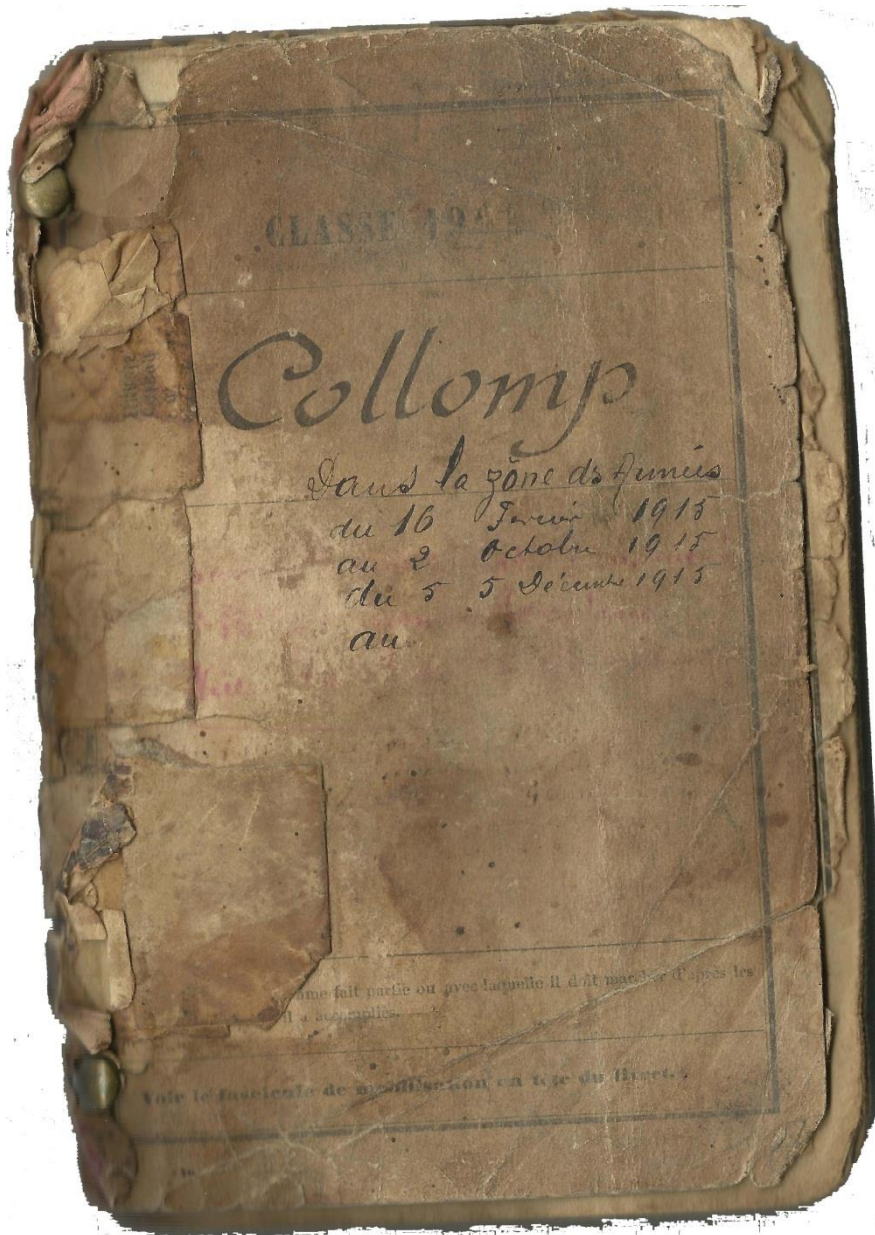


**MISSION CENTENAIRE DE LA PREMIERE GUERRE MONDIALE
EXPOSITION « La vie au pays pendant la Grande Guerre »**



PROJET MARS 2013

I. CONTEXTE DU PROJET

1) Public cible

La Maison Nature & Patrimoines accueille le musée Sirènes et Fossiles avec une exposition sur la géologie et le musée du moyen Verdon, Arts et Traditions Populaires. L'exposition se tiendra dans l'espace réservé au musée du Moyen Verdon (150 m²). Une salle de conférences, d'animations est présente dans le bâtiment.

La Maison Nature & Patrimoines est en partenariat privilégié avec le Parc Naturel Régional du Verdon, le Relais du Parc occupe un espace du bâtiment pour une information-sensibilisation au territoire et patrimoines naturels et culturels.

La Maison Nature & Patrimoines accueille habituellement 4 000 visiteurs (entrée payante – hors animation exceptionnelle) entre avril et septembre. Ces visiteurs sont majoritairement de provenance locale et régionale. La clientèle étrangère est également représentée avec néerlandais, allemands, belges, anglais et italiens.

Avec l'exposition « La vie au pays pendant la Grande Guerre », la Maison Nature & Patrimoines souhaite avoir une action privilégié avec les scolaires du canton et plus loin : collège du Verdon (Castellane) plus particulièrement mais aussi Collège de Saint André les Alpes et Collège d'Annot. L'école élémentaire de Castellane (cycle 3) sera sollicitée pour élaborer des projets en lien avec l'exposition.

La population locale bénéficiera d'un programme d'animations à l'année. Enfin, les visiteurs estivaux, français et étrangers, verront également des actions qui leur sont dédiées, en plus de la visite de l'exposition.

La Maison Nature & Patrimoines a donc la volonté d'augmenter le nombre de visiteurs de l'exposition et de proposer un programme d'animations à l'année.

2) Forces/faiblesse du territoire

Castellane et plus largement le secteur nord du Parc du Verdon bénéficie d'un fort attrait touristique en période estivale (plus de 15 000 visiteurs/jour début août). Les visiteurs viennent en priorité pour l'environnement exceptionnel (Gorges du Verdon, route Napoléon, lacs et moyennes montagnes), les activités de pleine nature (randonnée, eau vive), le patrimoine bâti (monuments et sites classés).

Toutefois, la Maison Nature & Patrimoines a le souhait de proposer des actions autour du centenaire de la guerre 14-18., thème qui touche notamment le public de l'Europe du Nord, majoritaire dans le Verdon.

En outre, le public hors saison (printemps et automne) sera une clientèle privilégiée pour la Maison Nature & Patrimoines. Avec l'Office de Tourisme de Castellane et le réseau des Offices Allos-Colmars-Saint André les Alpes, des actions sont mis en place pour développer le tourisme hors saisons. Notre exposition et les actions seront au cœur des propositions d'activités.

II) DESCRIPTION DETAILLEE DU PROJET

1) Objectifs du projet

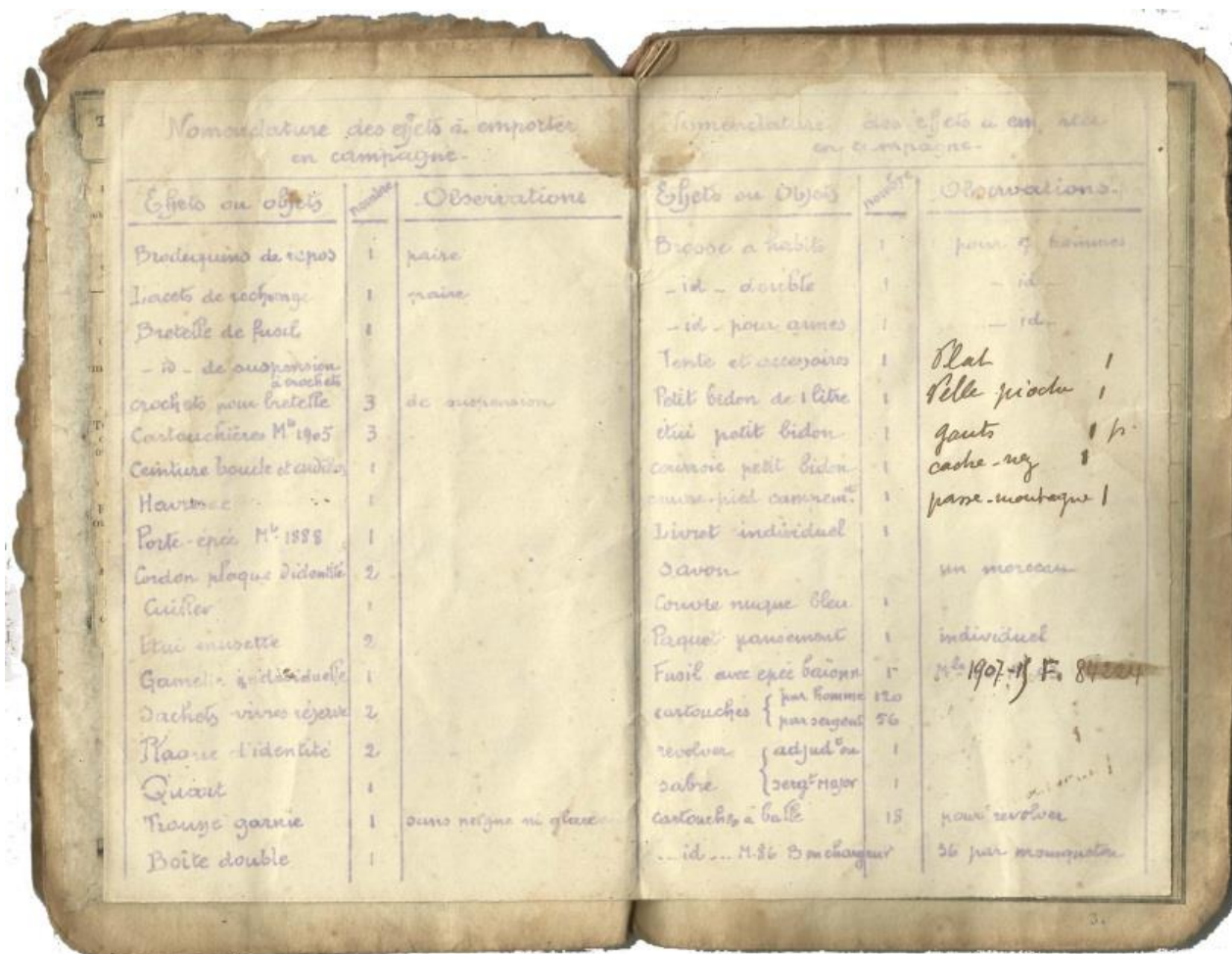
La Maison Nature & Patrimoines va proposer une exposition dans le musée du Moyen Verdon, Arts et Traditions Populaires. Cette exposition « La vie au pays pendant la Grande Guerre » sera pensée pour être par la suite itinérante. Elle pourra ensuite circuler sur le territoire (Pays A3V, département des Alpes de Haute-Provence).

Autour d'un travail de mémoire, de correspondances de guerre, de photographies, de présentation d'objets prêtés par les habitants, la Grande Guerre sera abordée du point de vue intimiste des familles et notamment des femmes restées au pays.

Comment se déroulait la vie locale « sans les hommes » ? Quelles conséquences sur la vie économique, agricole, sociale pendant dans la durée de la guerre ? Après la fin de la guerre, quel avenir pour le pays du moyen Verdon et l'annonce de l'exode rural ? Et plus largement, comment se passait la vie dans les années 1920 pour ce territoire rural ?

2) Description des actions

L'exposition s'organisera avec des panneaux explicatifs (en deux langues français/anglais), un coin audio et vidéo, un catalogue d'exposition, un coin animation pédagogique et aussi des objets prêtés pas les familles tels que gourdes, habits, carnets militaires, clairon, œuvres graphiques. En effet, chaque famille a conservé un souvenir d'un poilu et ce sera l'occasion de faire participer la population locale à cet évènement.





Avec l'exposition, un programme annuel d'animations sera développé par la Maison Nature & Patrimoines en s'appuyant sur des partenariats associatifs et institutionnels : travail scientifique et conférences, animations pédagogiques avec les scolaires autour de l'exposition, animation autour du monument aux morts en tant que patrimoine bâti, recherches en archives (état civil) ; lectures d'archives avec les Archives Départementales ; pièce de théâtre à partir correspondances locales ;

projection de film ; visite commentée de l'exposition, diffusion du catalogue, conférence ; recueil de la parole et de mémoire avec les résidentes de l'hôpital de Castellane et diffusion, travail autour des correspondances avec Radio Verdon et les 6^{ème} du Collège du Verdon.

3) Moyens et compétences à mobiliser

La Mairie de Castellane mettra à disposition sur ce projet :

- l'attaché culturel ;
- l'agent de développement touristique ; mission d'animation de la Maison Nature & Patrimoines.

Ces deux personnes auront pour mission d'élaborer, de coordonner et de mettre en place les actions avec les partenaires institutionnels et associatifs.

4) Calendrier de mise en œuvre

Pour le travail autour de l'exposition « La vie au pays pendant la Grande Guerre » :

- Recherche scientifique, en archives : automne 2013 – printemps 2014 ;
- Collectage informations et objets auprès population locale : automne 2013 – automne 2014 ;
- Réalisation des panneaux et scénographie : été 2014 ;
- Catalogue d'exposition : été 2014 ;
- Installation exposition : octobre 2014 ;
- Réalisation et diffusion communication : été – automne 2014 ;
- Collectage oral, travail autour correspondance avec scolaire pour diffusion émission dans l'exposition : année 2014-2015 ;
- Inauguration exposition : 11 novembre 2014.

Pour le programme d'animations :

- Elaboration programme, recherche intervenants : Janvier – octobre 2014 ;
- Pièces de théâtre : travail année 2014 pour représentation en 2015.

Pour le travail administratif et financier :

- Elaboration du dossier, suivi, recherches de financement : printemps 2013 – automne 2014.

IV) CALENDRIER DU PROJET

Inauguration de l'exposition : novembre 2014 à la Maison Nature & Patrimoines. Exposition installée jusqu'en avril 2016, soit visible toute l'année 2015.

A noter que les expositions temporaires de la Maison Nature & Patrimoines sont proposées généralement pour une durée de 2 ans afin de renouveler la programmation, de créer une dynamique et de faire vivre le lieu. C'est pourquoi le projet d'exposition dans le cadre du Comité Centenaire durera de novembre 2014 au printemps 2016.

De plus, la Maison Nature & Patrimoines a déjà choisi la thématique de l'exposition suivante (2016-2017) autour de Napoléon (bicentenaire de la Route Napoléon).

Programme d'animations destiné aux scolaires dès la rentrée de septembre 2014 et toute l'année 2015.

Programme d'animations tout public sur toute l'année 2015, organisé par la Maison Nature & Patrimoines en partenariat avec l'Office de Tourisme.

V) PARTENAIRES

1) Maison Nature & Patrimoines et Office de Tourisme

La Maison Nature & Patrimoines située au cœur du village de Castellane a été créée en 2008. Porte d'entrée sur le territoire des Gorges du Verdon, elle se veut un espace d'interprétation des patrimoines à la fois naturels et culturels du territoire nord du Parc du Verdon. Elle est un lieu destiné au grand public (habitants et touristes). Ouverte d'avril à septembre, elle propose aux publics une information randonnée de qualité et personnalisée grâce au Relais du Parc du Verdon ainsi que deux étages d'expositions. Une exposition permanente avec le musée Sirènes et Fossiles créé par la Réserve Géologique de Haute-Provence et une exposition temporaire d'Art et Traditions Populaires, renouvelée tous les deux ans par l'association Petra Castellana (expositions sur l'eau, la cuisine, l'architecture, le vin...). Au-delà de simples visites de musées, la Maison Nature & Patrimoines souhaite développer un programme d'animation pour tous les publics. Diverses conférences sont d'ores et déjà prévues pour la saison 2013 parmi lesquelles des rencontres avec la LPO sur les vautours, des animations autour de l'exposition temporaire sur le vin avec l'association Petra Castellana, des actions autour de l'art contemporain et des œuvres d'Elsa Magrey, sculpteur local. En 2013 nous mettons en place une nouvelle politique marketing avec la refonte de la communication, de la charte graphique et de la stratégie web. Les deux prochaines années verront la réalisation du projet de mutualisation du lieu avec l'Office de Tourisme de Castellane dont l'étude architecturale et muséographique est prévue pour 2014.

Dans le cadre du projet centenaire guerre 14-18, la Maison Nature & Patrimoines se chargera de la coordination des partenaires sur les différents projets, notamment la conception et mise en œuvre de l'exposition, de l'élaboration du programme d'actions, du suivi et de l'organisation des animations.

L'Office de Tourisme travaillera en partenariat avec la Maison Nature & Patrimoines sur les volets communication, diffusion, élaboration et organisation du programme d'actions.

2) Association Petra Castellana

L'association Petra Castellana, association de sauvegarde du patrimoine du Pays de Castellane sous toutes ses formes, a été créée en 1992 avec le souci de connaître et de préserver les patrimoines locaux, d'inscrire la mémoire de ces territoires, perceptible à travers celle des personnes et de leur mode de vie passé, capital commun à tous. Depuis lors, l'association Petra Castellana gère et anime le musée du Moyen Verdon, musée installé dans la Maison Nature & Patrimoines depuis 2007, qui s'attache par le biais d'expositions et de publications à conserver et à transmettre les traditions locales. De même, l'association s'emploie à faire vivre le dépôt de fouilles archéologiques de la commune de Castellane. Le travail de collecte entrepris, à l'origine des collections du musée entièrement constituées par les apports de la population, se poursuit toujours. De nombreuses enquêtes orales ont été réalisées, complétées de recherches en archives, de relevés d'architectes, d'inventaires photographiques... Les données recueillies contribuent à mieux comprendre les savoir-faire liés aux objets, comme à définir le mode de vie de leurs utilisateurs, enfin à appréhender l'évolution du territoire.

Dans le cadre du projet autour du centenaire de la guerre 14-18, l'association Petra Castellana se charge de l'élaboration, de la conception et de la mise en place de l'exposition et du catalogue avec le travail de recherche scientifique, de collectage de données et d'objets, de la préparation et installation des objets sortis des collections du musée du Moyen Verdon. L'association Petra Castellana pourra également aider et participer au programme d'animations en participant notamment à des conférences.

3) Radio Verdon

Radio Verdon est une radio locale qui depuis vingt-cinq ans va à la rencontre des habitants du Verdon. Elle travaille à l'ouverture culturelle, à la diffusion de la mémoire et à la redécouverte du territoire et de ces projets. Elle émet sur tout le territoire du Parc naturel régional du Verdon. A l'écoute du territoire et de ses habitants, « Radio Verdon-Castellane » est une antenne créée et installée depuis 2008 dans la Maison Nature & Patrimoines. Une animatrice présente à l'année à Castellane propose des informations locales, des émissions, historiques, patrimoniales, culturelles, musicales. Toujours à la recherche de nouveaux partenaires, la radio intervient déjà auprès des collégiens et des résidents de l'hôpital. Radio Verdon est un véritable partenaire permettant de créer du lien entre les habitants.

Dans le cadre du projet centenaire guerre 14-18, Radio Verdon propose un travail tout au long de l'année scolaire 2014-2015 avec les classes de 6^{ème}-5^{ème} du Collège du Verdon, le professeur d'histoire-géographie, à partir de correspondances locales de guerre. Des enquêtes orales auprès des résidents de l'hôpital local, des lectures d'archives seront programmées. Le but étant de réaliser une émission disponible en libre écoute dans le musée du Moyen Verdon (coin écoute).

4) Les Cabotins

Les Cabotins jouent la comédie depuis dix ans, sur un territoire chaque année plus important : Castellane, La Martre, La Palud sur Verdon,... En dehors de projet artistique chaque année différent, ils s'impliquent dans les différents projets locaux tels que la fête du Pétardier à Castellane (scénettes et reconstitution en ville période Moyen-Age), les 20 ans de Petra

(scénettes en ville à partir de documents d'archives), Rendez-vous aux Jardins et théâtre dans les jardins de la Sous-Préfecture.

Dans le cadre du projet centenaire guerre 14-18, l'association les Cabotins travailleront tout au long de l'année 2014-2015 sur des textes portant sur la Grande Guerre tels que correspondances de guerre, paroles de poilus,... Des représentations théâtrales des sections adolescents et adultes seront programmées dans la Maison Nature & Patrimoines et dans d'autres lieux comme en extérieur dans la ville de Castellane ou dans d'autres villages aux alentours.

5) Archives départementales

La Maison Nature & Patrimoines sollicitera les Archives Départementales pour des lectures d'archives dans le courant de l'année 2015. En mai 2012, une lecture d'archives sur l'histoire et l'évolution de la ville de Castellane par la compagnie « Les diseurs d'archives » a eu lieu dans la Maison Nature & Patrimoines à l'occasion des 20 ans de l'association Petra Castellana. La Maison Nature & Patrimoines souhaite vivement poursuivre cette collaboration et programmer des lectures d'archives à partir de documents locaux pour le projet Centenaire de la Guerre 14.

6) Ecoles élémentaires et collèges, médiathèque, centres aérés

Les scolaires de Castellane plus particulièrement mais aussi les collèges de Saint-André-les-Alpes et Annot pourront faire la visite guidée de l'exposition avec des supports pédagogiques, pourront assister aux animations.

La médiathèque de Castellane pourra inviter des conteurs sur le thème de la Grande Guerre et ainsi participer au programme d'actions en 2015.

Les centres aérés pourront avoir accès et participer aux animations proposées à la Maison Nature & Patrimoines de novembre 2014 à avril 2016.

7) La Commune de Thorame Haute

La Commune de Thorame Basse, en partenariat avec l'association Patrimoine, son comité des Fêtes et sa médiathèque, envisage en 2014 un projet d'exposition et d'animation (projection de films, lectures, conférences). Il faudra arriver à coordonner nos actions afin de proposer aux visiteurs et habitants un programme complémentaire entre la vallée du Haut Verdon et notre vallée du Moyen Verdon au niveau du calendrier, des panneaux et objets, des animations proposées. Une relation étroite devra être établie avec cette Commune.

VI) COMMUNICATION

La Maison Nature & Patrimoines en partenariat avec l'Office de Tourisme de Castellane se chargera du plan de communication :

- Conception – impression - diffusion des affiches et flyers de l'exposition et du programme d'animation ;
- Dossier de presse, contact et accueil presse papier régionale et nationale, presse audio (Radio Verdon, Fréquence Mistral), presse audiovisuelle (France 3 Provence-Alpes) ;

- Animation et diffusion des informations liées au projet Centenaire sur les sites web de l'Office de Tourisme, de la Maison Nature & Patrimoines et sur les réseaux sociaux (pages facebook de l'Office de Tourisme et de la Maison Nature & Patrimoines, chaîne youtube des deux structures,...) ;
- « Educ-tour » auprès des Offices de la Route Napoléon, du réseau des OT du Verdon, de l'Agence de Développement Touristique, du service Tourisme de la Région PACA ;
- « Educ-tour » auprès des prestataires de l'Office de Tourisme (250 adhérents à l'Office de Tourisme de Castellane).