

# Répertoire de Médiation

**Maison Nature & Patrimoines  
Castellane**

2018 / 2019



Commune  
de  
Castellane



# La Maison Nature & Patrimoines

La Maison Nature & Patrimoines est située à Castellane, sur la place principale du village. C'est un lieu dédié à la valorisation des patrimoines de son territoire, à travers des expositions, des visites de sites patrimoniaux et des ateliers thématiques.

## Une offre pédagogique variée

La Maison Nature & Patrimoines donne la possibilité aux écoles de bénéficier d'une offre pédagogique variée et de qualité tout au long de l'année. Ce dispositif composé de visites guidées et d'ateliers thématiques constitue une ressource complémentaire au projet éducatif de chaque classe.

## Des thèmes diversifiés

L'offre pédagogique puise dans différents thèmes issus du territoire et de son histoire : la géologie et la géographie, l'architecture civile et religieuse, les paysages, la faune et la flore, l'histoire locale.

## Des activités adaptées

Toutes les animations proposées, de la simple visite à l'atelier spécifique sont adaptées à l'âge des enfants et sont dispensées par des professionnels de la médiation. Elles peuvent avoir lieu au musée, en classe ou en extérieur.

## Un programme d'animations sur mesure

Toutes les interventions contenues dans ce répertoire peuvent être réalisées seules ou de manière complémentaire constituant un cycle. L'équipe de la Maison Nature & Patrimoines se tient à votre disposition pour vous aider à construire un programme et des activités spécifiques adaptés au projet pédagogique de l'école ou de votre classe.

# Les expositions et les sites à visiter

# L'exposition Sirènes & Fossiles

Remontez le temps de 40 millions d'années avec l'exposition Sirènes et Fossiles, lorsque la mer recouvrait la région de Castellane. Dans les lagunes évoluaient de paisibles mammifères marins : les siréniens. Peut-être à l'origine du mythe des sirènes, leur histoire vous est racontée à l'aide de maquettes animalières grandeur nature, de films et reconstitution de paysages.

La visite de cette exposition vous permet d'aborder les thématiques de l'histoire, des mythes, de la biologie et de la géologie.



## Et pour aller plus loin :

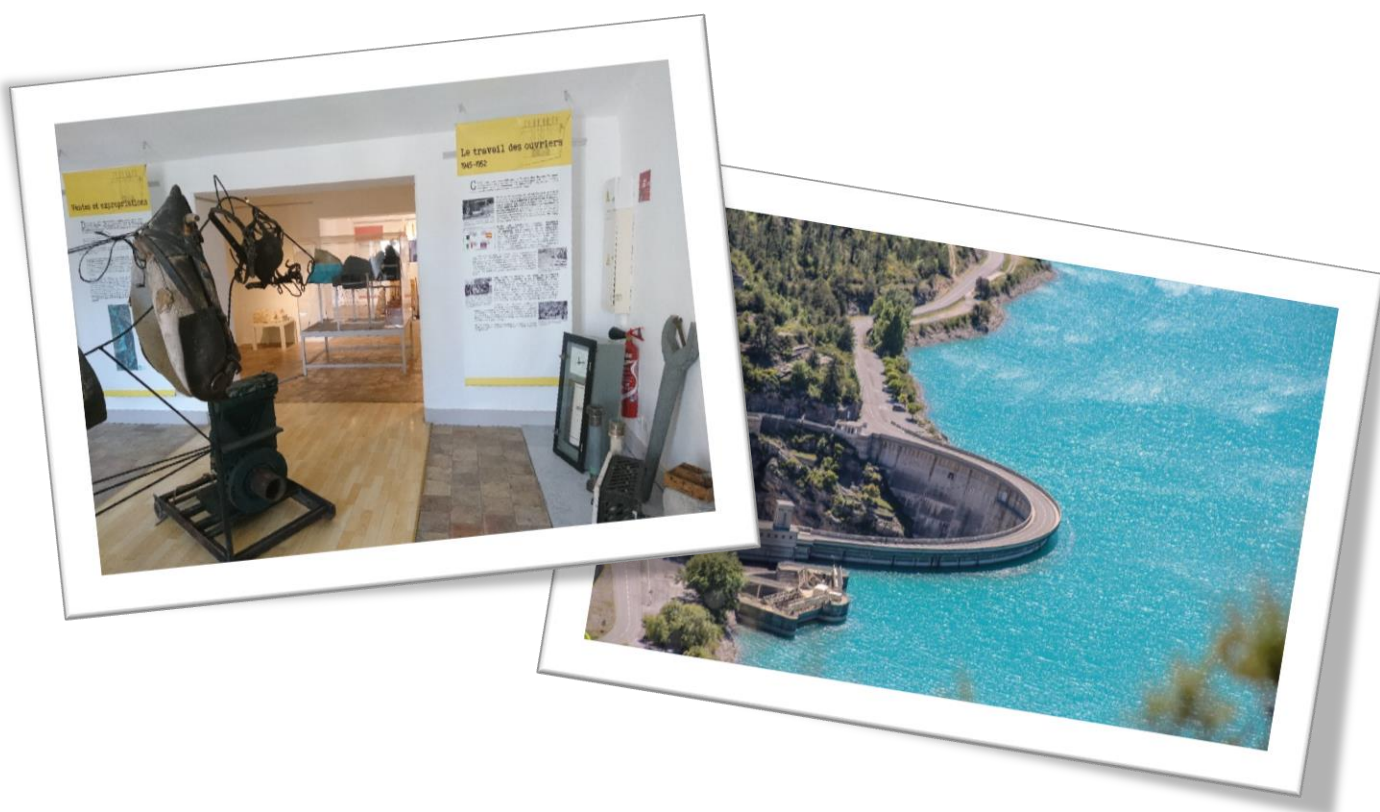
Au col des Lèques, à 8 kilomètres au-dessus de Castellane sur la route de Digne, se dissimule la Vallée des Sirènes Fossiles. Ce gisement paléontologique renferme des centaines d'ossements appartenant à un ancêtre des dugongs et lamantins actuels. Protégé par un musée de site, vous pourrez y accéder à pied en 30 minutes par un sentier aménagé et confortable (chaussures de marche légères conseillées, pas de point d'eau sur le parcours).

# L'exposition Histoires de Barrages

**Jusqu'à décembre 2018**, venez découvrir l'exposition « Histoires de Barrages » réalisée en partenariat avec l'association Petra Castellana et EDF.

Au XX<sup>ème</sup> siècle, la vallée du Verdon a subi de grandes transformations. La construction des barrages sur le Verdon a engendré une intense vie ouvrière et a notamment influencé le développement du tourisme tel qu'on le connaît aujourd'hui.

Témoignages, objets, photographies et documents d'archives retracent ce chantier d'ampleur nationale qui a modifié à jamais les paysages de la vallée. La visite de cette exposition vous permettra d'aborder les thématiques sciences et techniques et histoire.



Et pour aller plus loin :

N'hésitez pas à nous demander la liste des lieux extérieurs à visiter liés à l'histoire des barrages.



# L'exposition Folklore enfantin

**Du 15 septembre à décembre 2018**, venez découvrir l'exposition dédiée au Folklore enfantin.

A partir de collectages oraux et vidéos, l'association Petra Castellana présente l'évolution des comptines, jeux de doigts et de mains, rondes, chez l'enfant au cours du XX<sup>ème</sup> siècle.

Une exposition ludique dédiée aux enfants avec sons, vidéos et paroles de comptines à chanter ensemble.

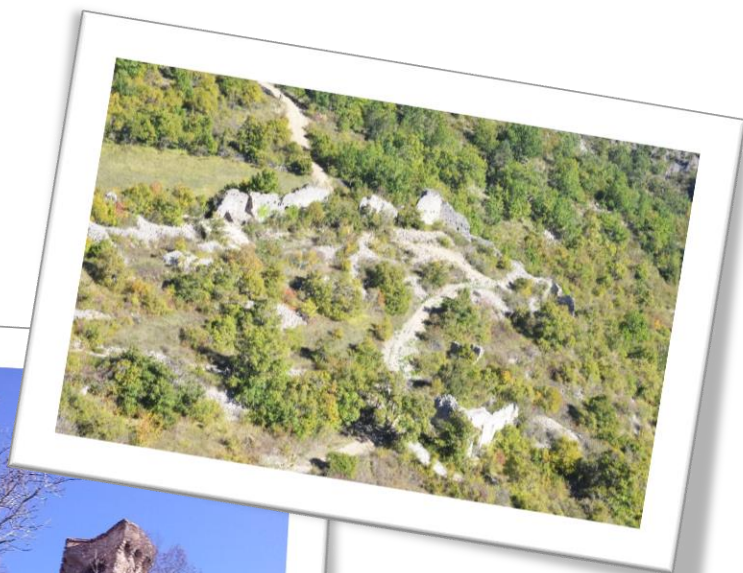


# L'exposition Moyen-Age

**A partir d'avril 2018**, la Maison Nature & Patrimoines accueille l'exposition « Les traces du Moyen Age dans la vallée du Verdon ».

A partir des restes encore visibles du bâti dans le paysage (remparts, tours, églises, chapelles...), cette exposition vous explique l'histoire médiévale du territoire, les spécificités de l'architecture provençale au Moyen Age mais aussi la vie quotidienne des habitants à cette époque.

Objets de fouilles, cartes et maquettes vous aident à vous plonger dans la période médiévale et vous donnent à comprendre l'histoire du territoire. La visite de cette exposition vous permettra d'aborder les thématiques de l'histoire, de l'architecture et de l'histoire de l'art.



Et pour aller plus loin :

N'hésitez pas à compléter la visite de l'exposition par un atelier pédagogique sur l'archéologie, et/ou une visite de ville.

# Eglise Saint-Victor

Dès le XI<sup>ème</sup> siècle, la population commence à quitter l'habitat perché de Petra Castellana, ville fortifiée située en contrebas du Roc, visible à partir du sentier menant à la chapelle Notre-Dame du Roc, pour s'établir plus bas, non loin du Verdon, dans le quartier dit du Bourg. Au XII<sup>ème</sup> et XIII<sup>ème</sup> siècle, la ville se fixe définitivement au pied du Roc et Petra Castellana est abandonnée. C'est au centre de ce nouveau « bourg » que s'élève l'église Saint-Victor, dans le quartier appelé aujourd'hui le Baous.

Au niveau architectural, l'église Saint-Victor a connu nombre de modifications et des agrandissements. L'édifice actuel est le résultat de quatre principales campagnes de construction : la partie la plus ancienne constituée par la nef et l'abside datant du XII<sup>ème</sup> et XIII<sup>ème</sup> siècle ; la construction du clocher en 1441 ; l'adjonction d'une nef latérale du côté nord au XVII<sup>ème</sup> siècle ; enfin, nouvel agrandissement vers le nord et construction d'une tribune au XVIII<sup>ème</sup> siècle.

L'église Saint Victor, classée au titre des Monuments Historiques en 1944, a fait l'objet d'une attention toute particulière depuis de nombreux siècles par les habitants de Castellane ce qui lui a permis de résister à l'épreuve du temps. Les derniers travaux de restauration ont permis sa réouverture au public.



La visite de ce monument vous permettra d'aborder les thématiques du Moyen Age, de la religion, de l'architecture ainsi que de l'histoire de l'art.





# Les Jardins de la Tour

Les Jardins de la Tour sont situés à l'intérieur des remparts qui, depuis le Moyen Age, protègent la ville des assaillants. Quatorze tours font partie de l'enceinte médiévale dont la plus célèbre est la Tour Pentagonale construite en 1385.

Depuis les Jardins, la vue y est magnifique de tous côtés : à l'est, s'élèvent le Roc et la célèbre chapelle Notre-Dame ; au sud, le clocher de l'église Saint-Victor se détache d'une mosaïque de toitures ; à l'ouest, la Tour de l'Horloge indique l'entrée de la ville ; et enfin, on distingue au loin la vallée du Verdon et le cirque majestueux de montagnes.

D'une surface de 2400 m<sup>2</sup>, les Jardins de la Tour ont été aménagés en terrasses appelées ici « restanques ». Ce sont des murs de retenue construits en pierres sèches qui permettent de créer sur le dessus une terrasse plate et destinée à être cultivée. Cette technique d'aménagement se retrouve dans la plupart des terroirs à forte pente. En regardant bien, on peut encore distinguer des « restanques » jusqu'au sommet des montagnes et collines voisines.

La visite de ce site extérieur est idéale pour aborder le thème de l'évolution des paysages, de l'urbanisme et de l'architecture.



# Chapelle Notre-Dame du Roc

La chapelle Notre-Dame du Roc domine le pays de Castellane depuis le début du XIII<sup>ème</sup> siècle, mais son apparence actuelle ne date que de la fin du XIX<sup>ème</sup> siècle.

Du sommet du Roc, la vue s'étend au loin. On observe le Verdon, Castellane et son enceinte médiévale, les sommets aux alentours. Cette petite randonnée est idéale pour parler des paysages et de l'urbanisme, de la faune et de la flore.

A l'intérieur de la chapelle, de nombreux ex-voto témoignent des prières que Notre-Dame du Roc a exhaussées auprès des habitants, des jeunes mariés...

En redescendant du Roc, le site archéologique de Petra Castellana arbore ses remparts et son ancienne église Saint-André.

Ces visites vous permettent d'aborder les thématiques du Moyen Age, de l'archéologie, des paysages et de l'urbanisme.



# Les animations



Sciences et Vie de la Terre



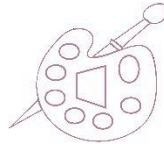
Histoire et Patrimoine



Sciences et Techniques



Histoire de l'Art





## Fossiles et Fossilisation

Animation à la Maison Nature & Patrimoines – Cycle 2

Possibilité de se déplacer en classe avec aménagement de l'animation

**Objectifs de l'atelier :** comprendre ce qu'est un fossile, comment se forme-t-il ? – faire la différence entre le fossile d'un animal et son empreinte – savoir se repérer dans une frise chronologique simple

Castellane fait partie de la Réserve Géologique de Haute-Provence. Le territoire est réputé pour ses nombreux fossiles. A Castellane, un site géologique de renommée mondiale présente des fossiles de siréniens. Cet atelier propose une visite de l'exposition Sirènes et Fossiles ainsi qu'un atelier de moulage de fossiles en plâtre.

Durée : 2h00

## Empreintes colorées

Animation à la Maison Nature & Patrimoines ou en classe – Cycle 1

**Objectifs de l'atelier :** identifier les matières et comprendre que le fossile est devenu de la pierre – reconnaître des formes (empreintes ou animaux) – faire appel à l'imagination – développer une technique artistique

Le site géologique des siréniens est présenté aux enfants grâce à une visite ludique du musée Sirènes et Fossiles. Afin de comprendre la nature d'un fossile, les enfants peuvent toucher différentes matières et déduire que les fossiles sont en pierre. Ils identifient les différentes formes et couleurs. Pour comprendre le principe des empreintes, ils réalisent un tableau coloré au pastel avec des empreintes de feuilles.

Durée : 1h30





## Sur les traces des Sirènes

Animation en extérieur – Cycle 1, Cycle 2 et Cycle 3

Prestation réalisée par un Accompagnateur en Montagne, tarif sur devis

**Objectifs de l'atelier :** savoir qu'il existe des espaces naturels protégés, comprendre leur rôle – observer les paysages pour comprendre leurs évolutions de manière simplifiée – comprendre ce qu'est un fossile, comment il se forme – faire la différence entre le fossile d'un animal et son empreinte – savoir se repérer dans une frise chronologique simple

La vallée des Sirènes se situe au col des Lèques, à 15 minutes en bus de Castellane. Cette petite randonnée de 4 kilomètres est encadrée par un Accompagnateur en Montagne partenaire de la Maison Nature & Patrimoines. Elle permet de comprendre l'évolution des paysages, les différentes sortes de roches et d'observer des fossiles dans un site de renommée internationale. Prévoir baskets, eau et casquette pour tous les élèves. Cette sortie peut être couplée avec la visite du musée Sirènes et Fossiles.

Durée : 2h30

## Encre végétale

Animation à la Maison Nature & Patrimoines ou en classe – Cycle 1 et Cycle 2

**Objectifs de l'animation :** connaître les particularités du règne végétal et son importance dans le fonctionnement des milieux naturels – expérimenter l'usage des plantes dans la vie de l'homme – apprendre à observer, décrire, classer et nommer des plantes avec des critères simples – développer une technique artistique

L'homme a toujours utilisé les plantes : pour se nourrir, se soigner. À partir d'un classement simple des différentes plantes, les élèves expérimentent la création d'une encre végétale pour réaliser une carte ou un marque page.

Durée : 2h00



## Les Vautours du Verdon

Animation à la Maison Nature & Patrimoines ou en classe – Cycle 2

**Objectifs de l'atelier** : aborder la notion de biodiversité – comprendre le rôle et la place de chaque être vivant dans son milieu – savoir qu'il existe des espèces protégées

Depuis 1999, le vautour fauve a été réintroduit dans les Gorges du Verdon. Grâce à différentes activités, les élèves apprennent les différentes espèces de vautour, ses caractéristiques et son mode de vie. L'activité se terminera par un atelier manuel ludique pour réaliser un vautour articulé.

Durée : 1h30



## A comme Architecture

Animation dans la ville et à la Maison Nature & Patrimoines – Cycle 1 et Cycle 2

Possibilité de se déplacer en classe avec aménagement de l'animation

**Objectifs de l'animation** : comprendre les différents styles architecturaux – appréhender la notion de temporalité – savoir reconnaître les éléments de la ville

Castellane est réputée pour avoir beaucoup d'églises et chapelles : 12 au total, situées dans le centre-ville et les hameaux et qui datent de différentes époques. Avec les visites sensorielles de l'église du Sacré-Cœur (XIX<sup>ème</sup> siècle) et de l'église de Saint-Victor (XII<sup>ème</sup> siècle), les élèves appréhenderont les techniques de construction du patrimoine religieux.

Durée : 2h00

## Les paysages de chez moi

Animation en extérieur – Cycle 1, Cycle 2 et Cycle 3

Prestation réalisée par un Accompagnateur en Montagne, tarif sur devis

**Objectifs de l'animation** : apprendre à lire, décrire et interpréter un paysage – comprendre les interactions entre les hommes et leur environnement passé et présent – se repérer dans la ville – déterminer les usages passés et présents des lieux

A partir du village de Castellane, départ en balade pour découvrir son environnement et le patrimoine humain (itinéraire adapté à chaque âge, 4 kilomètres maximum). Le groupe découvre l'aménagement du paysage par l'homme et les usages que faisait l'homme de la nature.

Prévoir basket, bouteille d'eau et casquette.

Durée : 2h00 ou 3h00 selon les cycles



## Jeu de l'Oie grandeur nature

Animation en extérieur – Cycle 3

**Objectifs de l'animation** : savoir se repérer dans la ville, identifier les monuments emblématiques – appréhender la notion de temporalité – connaître son histoire locale

A partir d'un jeu de l'Oie, les élèves réalisent une chasse aux indices dans les rues piétonnes de Castellane afin d'obtenir des connaissances sur l'histoire locale et les monuments.

Durée : 2h00

## Graines d'archéologues

Animation à la Maison Nature & Patrimoines ou en classe – Cycle 2

**Objectifs de l'animation** : Appréhender la notion de temporalité – comprendre les interactions entre les hommes et leur environnement – expérimenter le travail d'archéologue

Après une explication ludique du travail d'archéologue avec une bande dessinée, les élèves se mettent dans la peau d'un archéologue et réalisent des fouilles dans un bac. Comme les vrais archéologues, ils doivent rechercher méticuleusement des objets, les identifier et remplir une fiche de fouilles.

Durée : 1h30





## De fil en aiguille

Animation à la Maison Nature & Patrimoines ou en classe – Cycle 2 et Cycle 3

**Objectifs de l'animation :** connaître les différentes matières dont se servaient nos ancêtres pour leurs vêtements quotidiens – se familiariser avec les techniques de couture – reconnaître les différents styles vestimentaires selon les siècles - expérimenter une technique manuelle

Aujourd'hui on s'habille en fonction de la mode, mais à l'origine l'homme s'habillait avec des peaux d'animaux pour une raison simple : le froid. Ensemble, on retrace l'histoire simplifiée des styles à partir de l'Antiquité jusqu'à notre époque. On terminera avec un atelier dans lequel les enfants expérimentent la création d'un bracelet en tissu.



## Au fil de l'eau

Animation disponible jusqu'à décembre 2018

Animation à la Maison Nature & Patrimoines – Cycle 2

**Objectifs de l'animation** : découvrir et comprendre le cycle de l'eau selon les saisons – observer son rôle dans la formation des paysages – comprendre l'utilité d'un barrage sur un cours d'eau irrégulier

A partir de l'exposition « Histoires de Barrages », les élèves découvrent le cycle de l'eau et les particularités du Verdon. L'histoire des crues et des inondations leur est contée. Ils comprennent alors l'impact d'un barrage sur un cours d'eau.

Durée : 1h30

## Produire de l'électricité

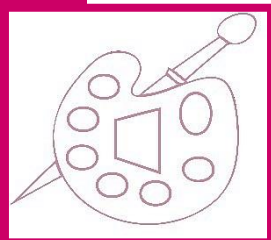
Animation disponible jusqu'à décembre 2018

Animation à la Maison Nature & Patrimoines – Cycle 2, Cycle 3 et Cycle 4

**Objectifs de l'animation** : découvrir les différents moyens de produire de l'électricité – comprendre ce qu'est une énergie renouvelable – appréhender les différents types de barrages et leur fonctionnement

A partir de l'exposition « Histoires de Barrages », les élèves découvrent le fonctionnement des barrages. Des maquettes et des vidéos permettent de comprendre la production de l'électricité. Une visite extérieure du barrage de Castillon peut compléter la visite.

Durée : 1h30 (sans la visite extérieure du barrage)



## L'envers du musée

Animation à la Maison Nature & Patrimoines – Cycle 2 et Cycle 3

**Objectifs de l'animation** : qu'est-ce qu'un musée et à quoi ça sert ? découvrir ses missions : conservation des collections dans les réserves, montage des expositions – éveiller et renforcer les connaissances culturelles

Accueil et visite du musée avec explications sur son fonctionnement et ses collections dans le but de faire découvrir des objets des collections non visibles dans l'exposition. Les enfants participent à un atelier qui retrace le parcours de l'objet, de son entrée au musée à son exposition.

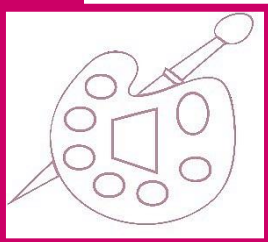
Durée : 1h30

## Jolis vitraux

Animation dans la structure d'accueil – Cycle 1 et Cycle 2

**Objectifs de l'animation** : découvrir comment se réalise un vitrail – observation des formes et des couleurs – développer une technique artistique – développer son sens artistique

Après une visite des églises du Sacré-Cœur et de Saint-Victor à Castellane, les élèves réaliseront un vitrail en s'inspirant des couleurs et formes des édifices visités.



## Atelier de pratiques artistiques

Animation disponible d'avril à juin 2019

Animation à la Maison Nature & Patrimoines – Cycle 1, Cycle 2, Cycle 3 et Cycle 4

**Objectifs de l'animation** : découvrir des techniques artistiques – initier son regard critique – développer sa créativité

La Maison Nature & Patrimoines accueille d'avril à juin 2019 une ou plusieurs expositions d'artistes. Après un temps d'observation, de compréhension et de critique éventuelle, l'élève s'initiera à la technique employée par l'artiste (pastel, peinture, terre...) et travaillera sur les couleurs.

Durée : 1h30

## Musique verte

**Objectifs de l'animation** : découvrir son environnement proche – apprendre à observer et décrire les végétaux qui nous entourent – créer une mélodie

La musique verte, c'est tout l'univers sonore produit par des instruments rudimentaires que l'on peut fabriquer à partir d'éléments naturels. Guidés par un médiateur, les élèves partiront à la chasse aux végétaux pour produire avec leurs dix doigts des instruments de musique : claquoir, sifflet...



# Réserver **une** animation

Toutes les visites et ateliers sont pris en charge par la commune de Castellane pour les écoles de Castellane et le Collège du Verdon. Un tarif réduit est appliqué aux écoles et collèges de la Communauté de Communes Alpes Provence Verdon. Tout groupe constitué peut également bénéficier de ces animations. N'hésitez pas à nous contacter pour obtenir un devis.

Vous avez un projet spécifique, que vous souhaitez développer sur plusieurs séances ? Nous sommes à votre disposition pour co-construire un programme qui répond à vos attentes pédagogiques. Dans ce cadre, les médiateurs de la Maison Nature & Patrimoines peuvent se déplacer dans votre classe (limite de 60 kilomètres autour de Castellane).

Pour réserver une activité ou demander des renseignements vous pouvez contacter Pauline Oliveira, en charge des animations et de la médiation à la Maison Nature & Patrimoines.

Tarif par élève (Gratuit pour les accompagnants)	Ecoles et Collège de Castellane	Ecoles et Collège de la CCAPV	Autres établissements
Visite guidée	Gratuit	2 €	3 €
Atelier de médiation	Gratuit	3 €	4 €

## Maison Nature & Patrimoines

Place Marcel Sauvaire – 04 120 Castellane  
04 92 83 19 23 – [maisonnaturepatrimoines@gmail.com](mailto:maisonnaturepatrimoines@gmail.com)  
[www.maison-nature-patrimoines.com](http://www.maison-nature-patrimoines.com)

